

**Limpieza profunda en la piel**

**Cuida tu mirada**

**Luminosidad**

**Juventud**





## ¿Por qué es necesaria la limpieza facial?

Nuestra piel merece una recompensa.

Produce aceites que ayudan a proteger se de las impurezas del medido ambiente. Estos pueden bloquear el poro.

Una rutina de cuidado facial diaria conserva la luminosidad y juventud.

Escoger la limpiadora indicada a tu tipo de piel con ayuda de la tecnología innovadora Lumispa es ideal para conseguir una limpieza profunda.

## Lumispa te ofrece 7 beneficios en 2 minutos.

- Limpieza profunda en la piel.
- Reducción de tamaño de los poros.
- Piel más suave al tacto y apariencia.
- Luminosidad natural en la piel.
- Piel más clara y radiante.
- Cutis más fresco.
- Piel más joven.

Esta tecnología estimula la piel mediante un movimiento de frecuencia. En combinación con los limpiadoras Lumispa te proporciona lo que necesitas. Escoge la tuya según tu tipo de piel: normal, seca, mixta-grasa, acné o sensible.



# Las limpiadoras faciales Activating Cleansers están formulados para diferentes tipos de piel

## Piel seca



Aspecto mate  
Se notan líneas expresión.  
Escamas y tirantez, tacto aspero.

Limpiadora piel seca ofrece:  
Suavidad, ayuda a mantener la barrera de la humedad y aliviar la tirantez.

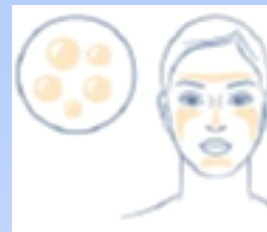
## Piel mixta



Zona grasa solo entre la frente y entrecejo, el resto del cutis seco.  
Poros agrandados, algún punto negro y espinilla

La limpiadora piel normal/mixta contiene las plantas y los extractos de plantas dejan la piel limpia y fresca. Mantiene el equilibrio de la piel normal de la piel. Limpia los poros bloqueados en las zonas grasas de la piel de tipo mixto.

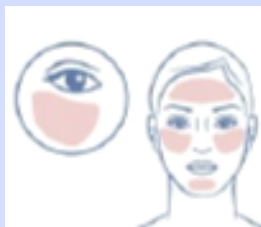
## Piel grasa



Siempre brillante.  
Poros más grandes y visibles. Signos frecuentes de puntos negros y espinillas.

Evita la acumulación de grasa (con fallopia jabonica). Potentes antioxidantes, como el extracto de granada, mantiene la piel radiante, limpia y fresca.

## Piel sensible

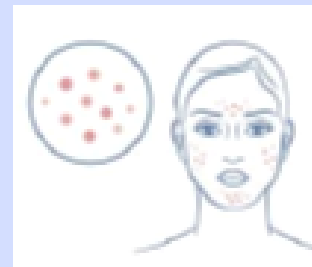


Pueden aparecer rojezes, se despelleja fácilmente, tirantez, puede producirse quemazón durante el cuidado cutáneo

Los extractos de avena, manzanilla y pino de Manchuria, suavizan, calman y proporcionan una sensación de alivio. Sistema suave para una limpieza profunda y suave que mantiene a raya el picor y la tirantez



Piel propensa a imperfecciones y granos



Propensión a los granos.  
Áreas de piel delicada

Reduce la apariencia de los granos.  
Limpia la piel y los poros sin molestias

## Mismo dispositivo para 2 funciones

### Mime sus ojos

Gracias al NUEVO cabezal y la crema IdealEyes podrás tratar la zona de los ojos.

Produce una suave exfoliación y revigoriza la piel alrededor de los ojos . Y en ese momento es cuando surge la magia. Notarás enseguida los beneficios clínicamente demostrados que le garantizarán que las horas de sueño insuficientes, el estrés y el cansancio no se apreciarán en su aspecto.

- Proyecta una imagen más fresca y despierta.
- Reduce la apariencia de las ojeras.
- Reduce la apariencia de los ojos hinchados y las bolsas bajo los ojos.
- Los párpados ofrecen un aspecto más vivo y firme.
- Mejora la apariencia de tersura de la piel.
- Reduce los signos visibles de la piel cansada y estresada.
- En solo 1 minuto, la piel queda más fresca, vigorosa y luminosa.
- Tras 1 solo uso, suaviza e hidrata la piel al tiempo que mejora su luminosidad.



Levantamiento  
de párpado

Inflamación

Bolsas debajo  
de los ojos

Suavidad

Textura

Luminosidad

Hidratación

Claridad

Piel tersa



## Pasos para una rutina facial con tecnología innovadora.

Empieza limpiando el rostro con Lumispa y limpiadora según tipo de piel

Utilice tónico

Actúa en la zona de ojos con Lumispa Accent e IdealEyes

Aplique un sérum en su rostro

Mantenga la piel hidratada con la hidratante según tipo de piel día y noche

Hidrate el cuello y zona de escote.

Aplique un solar durante el día si la hidratante no tiene factor de protección solar

Aplique 2 o 3 momentos a la semana un exfoliante facial, una mascarilla, y utilice la galvanic con AgeLOC, tratamiento spa

**El Secreto de la eterna Juventud es exfoliar la piel semanalmente, limpiar el rostro en profundidad a diario y utilizar un tratamiento adecuado al tipo de piel.**

**La tecnología avanzada e innovadora acelera los resultados.**

**La constancia es nuestra mejor amiga para conseguir estar bella.**

**La dejadez es nuestra enemiga, consigue frustración.**

**Un espacio para ti, mimarte y cuidarte te aportará beneficios notables.**